



Demografieberatung Digi+
Beschäftigte + Betriebe

Demografieberatung Digi+ zu Gast beim 1. Wirtschaftsfrühstück der Gemeinde St. Stefan ob Stainz


Impulse Förderungen
12. November 2024



Deloitte.



Kofinanziert von der
Europäischen Union

 Bundesministerium
Arbeit und Wirtschaft



Demografieberatung Digi+

Kurzvorstellung

Demografieberatung Digi +

Umsetzer:



Im Konsortium:

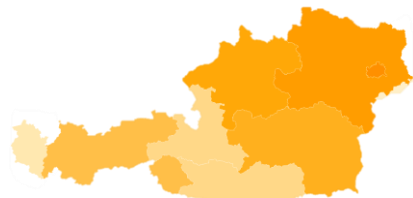


100% Finanzierung:



 Bundesministerium
Arbeit und Wirtschaft

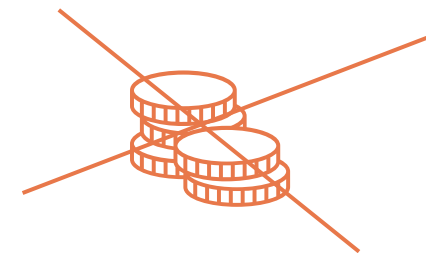
österreichweit, mit
Ausnahme Burgenland



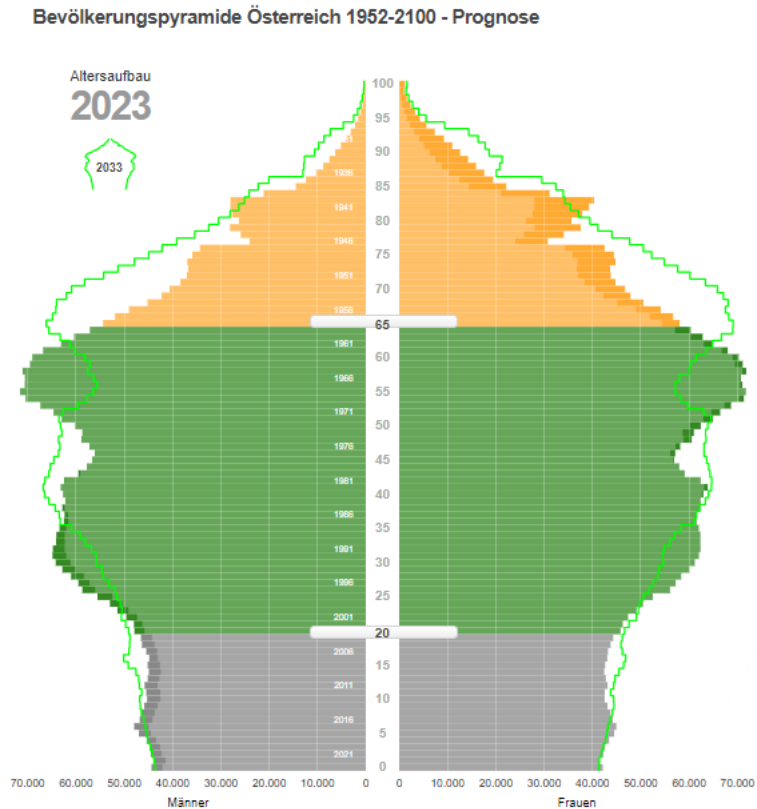
5 Jahre Laufzeit
2023 - 2027



Für Betriebe kostenlos



Der Demografische Wandel und seine Auswirkungen



Quelle: © Statistik Austria 2019

Veränderungen der Altersstruktur 2023-2033



Geringere
Geburtenraten



Veränderte
Altersstruktur



Anhebung des
Pensionsantrittsalters



Restriktivere Regelungen beim
Zugang zur vorzeitigen Pension

Per 2022 beträgt das Durchschnittsalter der Österreichischen Bevölkerung 43,2 Jahre.



Herausforderungen für Unternehmen

- Sicherung der Wettbewerbs- und Innovationsfähigkeit
- Unbesetzte Lehrstellen
- Bindung von qualifizierten Fachkräften
- Alternde Belegschaften und Generationenmix
- Erhalt der Gesundheit, Leistungsfähigkeit & -bereitschaft
- Aufrechterhaltung von Know-how, Erfahrungswissen & Kompetenzen



Herausforderungen für Beschäftigte

- Erhalt der Arbeitsfähigkeit bei längerer Erwerbstätigkeit
- Rasanter technologischer Fortschritt
- Anstieg der beruflichen Anforderungen und Flexibilisierung
- Zunehmende Mobilitätsansprüche
- Vereinbarkeit von Beruf & Privatleben
- Lebenslanges Lernen



Herausforderungen für die Arbeitswelt

- Zunehmender Fachkräftemangel und fehlende Nachwuchskräfte
- Weniger Möglichkeiten für einen vorzeitigen Ausstieg aus dem Berufsleben
- Alterung der Erwerbsbevölkerung
- Arbeitsuchende 50+ am Arbeitsmarkt
- Wettbewerb um hoch qualifizierte Mitarbeiter*innen

Personalmanagement

Strukturen und digitale Instrumente eines alterssensiblen Personalmanagements für Recruiting, Karriere- und Entwicklungsverläufe.

Wissen und Kompetenzen

Kontinuierlicher Aufbau und Ausbau fachlicher, sozialer und persönlicher Fähigkeiten im Berufsleben durch altersgerechte und digitale Maßnahmen, Weiterbildung, Lerndidaktik und generationenübergreifenden Wissenstransfer

Gesundheit

Sicherung der physischen und psychischen Gesundheit, gesundheitliche Chancen und Risiken durch Digitalisierung

Führung und Kultur

Alter(n)sgerechte Digitalisierung, Partizipation und angstfreie Beschäftigung mit Technologie. Gemeinsame Werte, Wertschätzung, Motivation und Beteiligung

Arbeitsgestaltung

Fokus auf die Arbeit hinsichtlich digitaler, inhaltlicher, organisatorischer und umgebungsspezifischer Aspekte und die Einbindung bei Digitalisierungsprozessen und Arbeitsstrukturen

Die Handlungsfelder der Demografieberatung



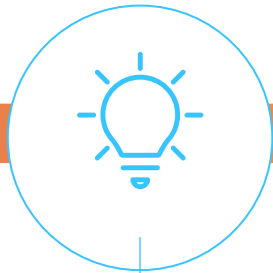
Inhalte im Projektverlauf

2. Maßnahmenplanung

- Vertiefende Analysen zu Demografie- und Digitalisierungs-Themen
- Definition und Festlegung konkreter Maßnahmen

4. Prozessreflexion nach 6 Monaten

- Reflexion der Umsetzungsphase
 - Feststellung Reifegrad
 - Bei Bedarf: Nachberatung



1. Abklärung Projektteilnahme

- Informationsgespräch(e)
- Besprechung Voraussetzungen (De Minimis)
 - Feststellung Reifegrad
- Identifikation Herausforderungen und Unterstützungsbedarf
- Schnittstellenmanagement



3. Umsetzung der Maßnahmen

- Genaue Planung der Umsetzungsphase
- Toolbox-Pathway
- Durchführung der Umsetzungsberatung



A photograph of two women in a modern office environment. An older woman with short grey hair and glasses is pointing at a laptop screen. A younger woman with brown hair is looking at the screen. The background features a bookshelf and a large window. A semi-transparent orange oval is overlaid on the image, containing the text 'Förderlandkarte'.

Förderlandkarte

Förderlandkarte

Die Förderlandkarte der Demografieberatung Digi+ ist eine automatisierte Web-gestützte Sammlung und Aufbereitung von Förderungen und Angeboten, die Betrieben und Beschäftigten in Österreich zur Verfügung stehen. Entsprechend enthält die Karte auch EU-Förderungen. Die Angebote reichen von Weiterbildungsangeboten bis hin zu Finanzierungshilfen bei Innovations- und Nachhaltigkeitsvorhaben.

Die Förderlandkarte wird einmal monatlich durch unser Team gewartet und ist lediglich eine Sammlung publizierter Inhalte, wir übernehmen keine Garantie für die Richtigkeit der Informationen.



Förderungen für
Betriebe & Einzelpersonen



Förderungen pro
Bundesland



Informationen zum
Finanzierungsmodell



Förderungen nach
Themen strukturiert

Nach Themen filtern ▲

Aus- und Weiterbildung

Digitalisierung

Gesundheit

Förderung von Frauen / Gleichstellung

Inklusion

KMU

Nachhaltigkeit

Personen 45+

Start-up

<https://www.demografieberatungplus.at/foerderlandkarte/>

100 Prozent – Gleichstellung zahlt sich aus

Das Beratungsangebot „100 Prozent – Gleichstellung zahlt sich aus“ begleitet österreichische Unternehmen und deren Beschäftigte auf ihrem Weg zu mehr Geschlechtergleichstellung.

Der Fokus liegt dabei auf Implementierung und Professionalisierung von HR-Prozessen in den Bereichen Einkommen und Karriere, die zu mehr Gleichstellung im Unternehmen beitragen.

Wirtschaftliche Gleichstellung von Frauen und Männern bringt allen Vorteile – den Unternehmen ebenso wie den dort beschäftigten Mitarbeitenden.

Das Beratungsangebot ist für Unternehmen kostenlos.

<https://www.100-prozent.at>



Erstberatung zur Abklärung Ihres Bedarfs, den Nutzen der Beratung sowie den Voraussetzungen.



Analyse Ihres Status Quo (Belegschafts- und Gehaltsstruktur) und Identifikation von Entwicklungspotenzialen.



Vereinbarung von Gleichstellungszielen und **Beratung** bei der Umsetzung der Maßnahmen sowie Coaching-Angebote.



Nach sechs Monaten **Reflexion** der umgesetzten Maßnahmen und bei Bedarf Nachberatung.

AQUA – Arbeitsplatznahe Qualifizierung

Die Arbeitsplatznahe Qualifizierung unterstützt Unternehmen bei der bedarfsgerechten Qualifizierung neuer Mitarbeiter*innen.

AQUA bietet Ihnen als Unternehmen eine kostengünstige Einstiegsmöglichkeit für neue Mitarbeiter*innen.

Während der Ausbildungszeit, maximal 24 Monate, leisten Sie als Unternehmen einen Unternehmensbeitrag.

Das AMS übernimmt bei allgemeiner Qualifizierung bis zu 50% der Kurskosten (maximal € 4.000,-). Bei einer AQUA mit dem Ausbildungsziel LAP ist derzeit keine Kurskostenförderung möglich. Bei Deutschkursen werden unabhängig vom Ausbildungsziel maximal € 4.000,- übernommen.



Sobald Sie eine*n potenziellen Mitarbeiter*in mit **Qualifizierungsbedarf** gefunden haben, Kontaktaufnahme und Abklärung der Förderung



Klärung der **Ausbildungsinhalte** mit dem Unternehmen und Erstellung des **Bildungsplans**



Zustimmung des AMS und **AQUA-Ausbildung** mit Begleitung durch bab



Nach Ausbildungsende ist das **Ziel** die Person in ein **Dienstverhältnis** zu übernehmen.

<https://www.bab.at/foerderungen/fuer-unternehmen/aqua/>



Demografieberatung Digi+
Beschäftigte + Betriebe



Deloitte.



Kofinanziert von der
Europäischen Union

 Bundesministerium
Arbeit und Wirtschaft



Andrea Brodschneider
bab Unternehmensberatung GmbH
+43 699 144 52 666
abrodschneider@demografieberatungplus.at



Angelika Schadler
Beraterin
+43 664 85 97 143
aschadler@demografieberatungplus.at